

Fiche technique  
**Dans le genre**  
**Cie ANDA JALEO**  
(maj.18/10/2015)

Régie : François Robert +33 6 67 22 47 85

Contact diffusion/production : Mati Gaiffe +33 6 59 41 78 57

La fiche technique fait partie intégrante du contrat. Dans le cas où vous n'auriez pas le matériel souhaité, nous pouvons nous adapter dans la mesure du possible.

**Merci de contacter notre régisseur** dès réception de cette fiche technique pour adapter au mieux notre spectacle à votre lieu.

Durée du spectacle :

1h00

Personnel compagnie:

2 personnes sur scène.

1 régisseur.

Temps de montage-répétition / Personnel demandé :

2 services de 4h.

1 régisseur lumière doit être présent dès l'arrivée de la Cie jusqu'à son départ.

Espace scénique :

Minimum 7m x 7m pendrillonné noir à l'italienne ou allemande.

Pendrillons à l'italienne de préférence.

Loges :

L'accès à la scène doit se faire directement depuis les loges, sans passage à vue du public.

Celles-ci doivent être bien éclairées, être équipées d'un point d'eau, de sanitaires, de tables, chaises, miroirs, portants pour les costumes.

Son :

Système de diffusion adapté à la salle

1 entrée stéréo

Lumière : (Cf. Plan de feux indicatif, possibilité d'adapter suivant puissance électrique et matériel)

Le noir doit être possible dans la salle.

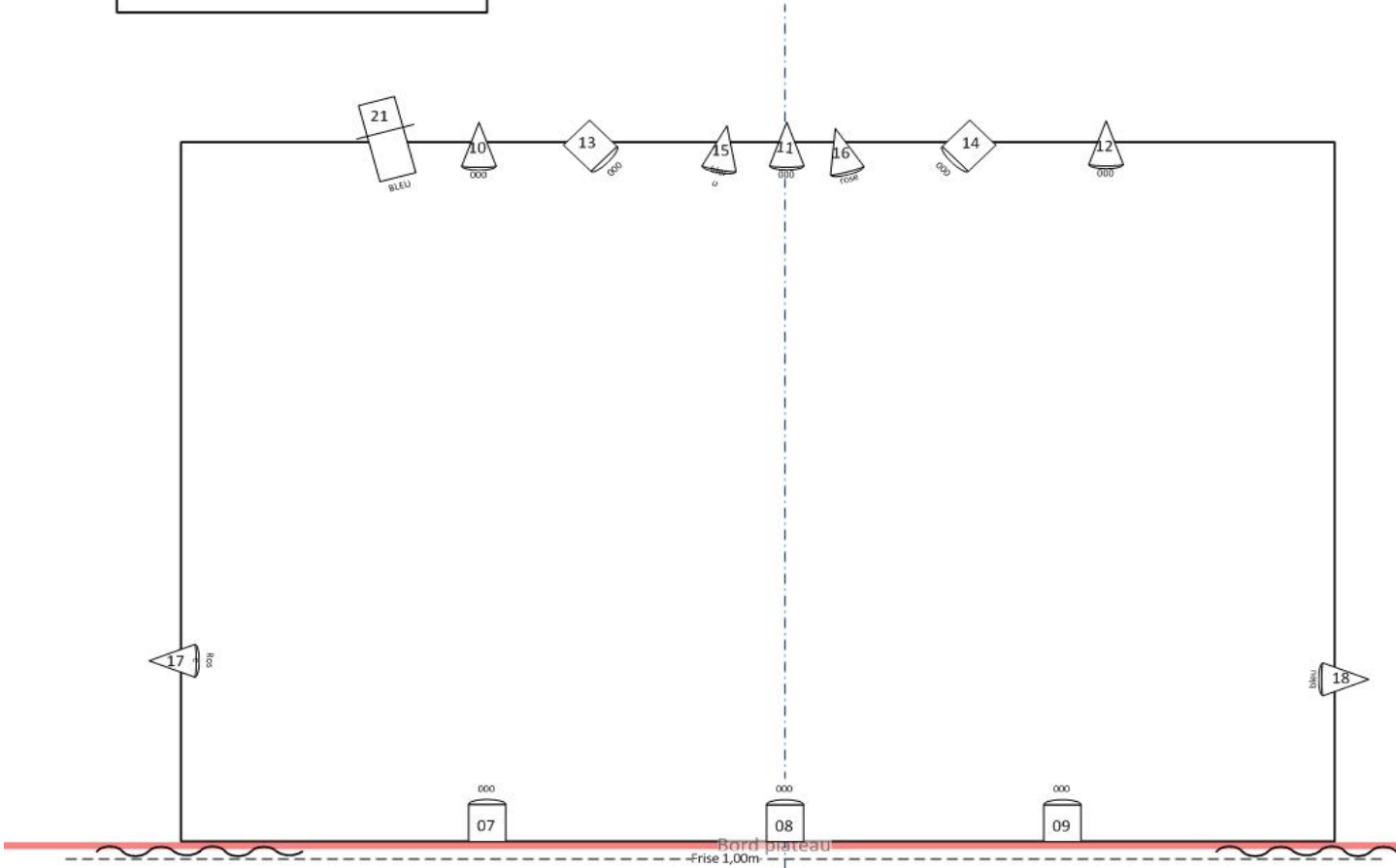
Lumière public graduable.

24 circuits 2kW commandables en DMX512.

**Cie Anda Jaleo**  
 c/o CCO  
 39, rue Georges Courteline  
 69100 Villeurbanne  
 Mathilde Ménager / Solène Angeloni  
 06 59 41 78 57

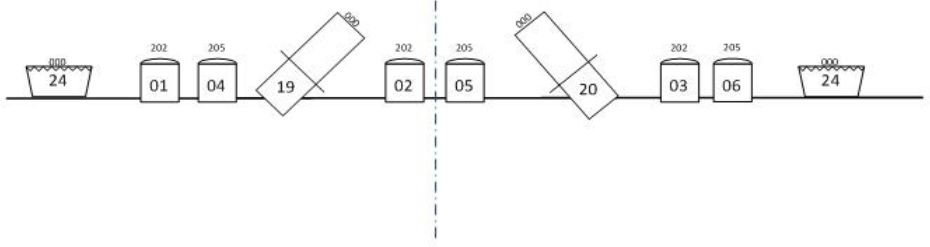
**Dans le genre**  
 Cie Anda Jaleo  
 (MAJ 2015-10-16)

>> Contact <<  
 >> Régie son/lumière <<  
 Cie Anda Jaleo  
 François ROBERT  
 +33 6 67 22 47 85  
 pipoujolipou@hotmail.com  
 N'hésitez pas à me contacter pour toutes ques



**Légende :**

PC 1kW :	
PC 2kW :	
Découpe 614 :	
Découpe 613 :	
PAR 64 CP60 :	
PAR 64 CP61 :	
PAR 64 CP62 :	
PAR F1 :	
Cycliode :	
Circuit :	
Pied de projecteur :	



Echelle 1/50e  
 1 m