

Fiche technique
Parle-moi d'amour
Cie ANDA JALEO
(maj.19/02/2013)

Régie : François Robert +33 6 67 22 47 85

Contact Compagnie : Mathilde Ménager +33 6 66 20 32 29

La fiche technique fait partie intégrante du contrat. Dans le cas où vous n'auriez pas le matériel souhaité, nous pouvons nous adapter dans la mesure du possible

Merci de contacter notre régisseur dès réception de cette fiche technique pour adapter au mieux notre spectacle à votre lieu.

Durée du spectacle :

1h15

Personnel compagnie:

6 personnes sur scène.

1 régisseur.

Temps de montage-répétition / Personnel demandé :

2 services de 4h.

1 régisseur lumière doit être présent dès l'arrivée de la Cie jusqu'à son départ.

Espace scénique :

Minimum 7m x 7m pendrillonné noir à l'italienne ou allemande.

Un plan de pendrillon à l'italienne de 1,5m doit être installé au lointain, à 1m minimum du cyclo.

Un plancher en bois noir est préférable.

Une petite table (h=1m) recouverte de taps noir.

Loges :

L'accès à la scène doit se faire directement depuis les loges, sans passage à vue du public.

Celles-ci doivent être bien éclairées, être équipées d'un point d'eau, de sanitaires, de tables, chaises, miroirs, portants pour les costumes.

Son :

Système de diffusion adapté à la salle

2 retours sur scène (post fader)

1 lecteur CD

Lumière : (Cf. Plan de feux)

Le noir doit être possible dans la salle.

Lumière public graduable.

36 circuits 2kW commandables en DMX512.

1 cyclorama.

15 cycliodes

6 découpes type 614S

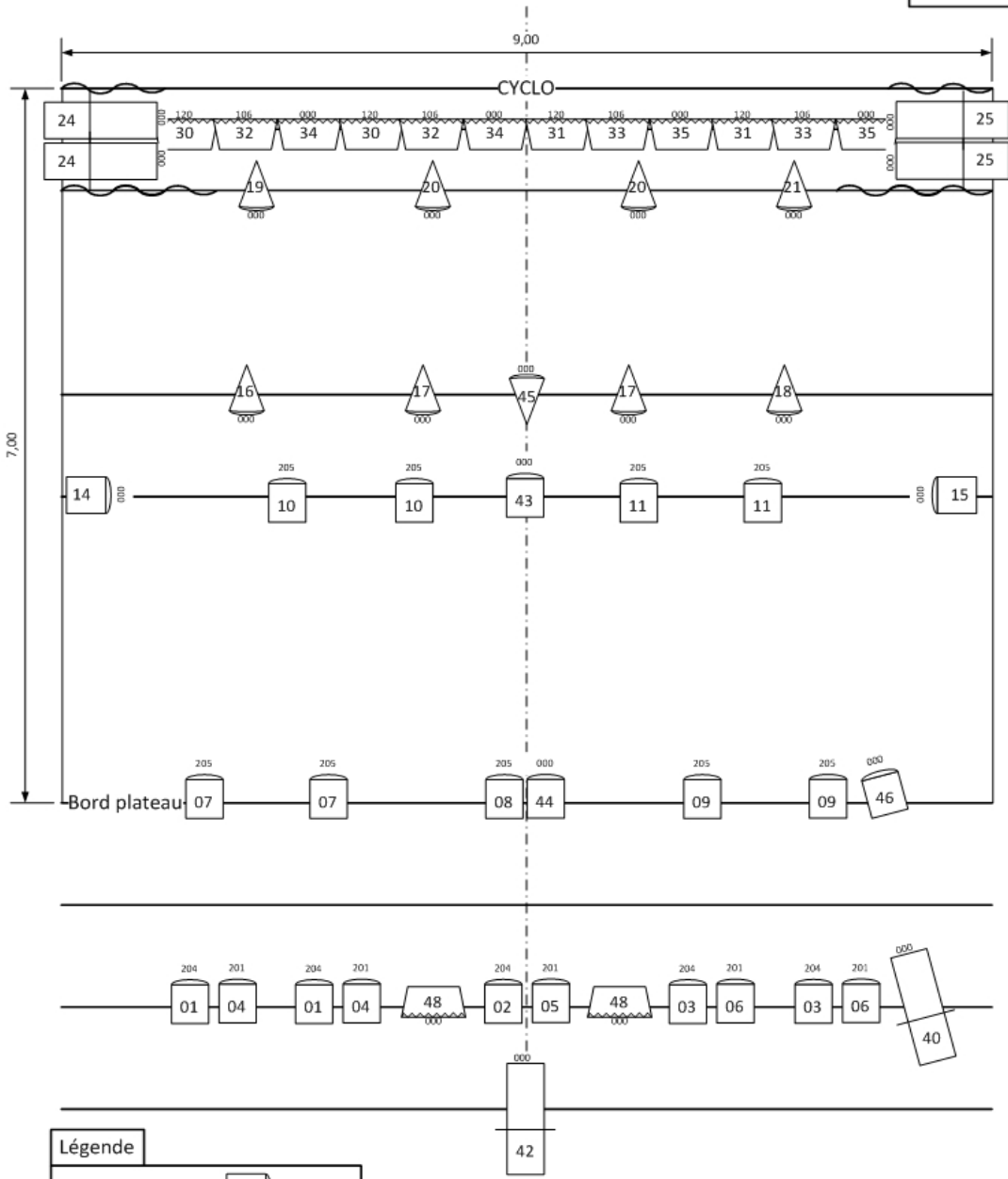
22 PC 1kW

9 PAR64 CP62

gélamines : 106, 120 (format cycliodes); 201, 204, 205 (format PC)

PARLE-MOI D'AMOUR
Cie Anda Jaleo
Plan de feux type (MAJ 19/02/2013)

>> Contact <<
>> Régie son/lumière <<
François ROBERT
+33 6 67 22 47 85
pipoujolipou@hotmail.com
N'hésitez pas à me contacter pour toutes questions.



Légende

- PC 1 kW :
- Découpe 614S :
- PAR64 CP62 :
- Cycliode 1kW :
- Pendrillon :

Echelle 1/50e

