

Fiche technique
J'ai muré les portes et les fenêtres
Cie ANDA JALEO
(maj.19/02/2013)

Régie : François Robert +33 6 67 22 47 85

Contact Compagnie : Mathilde Ménager +33 6 66 20 32 29

La fiche technique fait partie intégrante du contrat. Dans le cas où vous n'auriez pas le matériel souhaité, nous pouvons nous adapter dans la mesure du possible

Merci de contacter notre régisseur dès réception de cette fiche technique pour adapter au mieux notre spectacle à votre lieu.

Durée du spectacle :

1h15

Personnel compagnie:

1 comédienne sur scène, 1 comédienne placée dans le public (prévoir un emplacement réservé)

1 régisseur.

Temps de montage-répétition / Personnel demandé :

2 services de 4h.

1 régisseur lumière doit être présent dès l'arrivée de la Cie jusqu'à son départ.

Espace scénique :

Minimum 7m x 7m pendrillonné noir à l'italienne ou allemande.

Un plancher en bois est préférable.

Nous recouvrons la scène de terre battue : prévoir balais et serpillères.

Loges :

L'accès à la scène doit se faire directement depuis les loges, sans passage à vue du public.

Celles-ci doivent être bien éclairées, être équipées d'un point d'eau, de sanitaires, de tables, chaises, miroirs, portants pour les costumes.

Lumière : (Cf. Plan de feux)

Le noir doit être possible dans la salle.

24 circuits 3kW commandables en DMX512

11 PC 1kW

11 découpes (8 x 613 et 3 x 614)

8 PAR 64 (7xCP62 et 1xCP60)

4 PAR F1

10 pieds de projecteur h = 1,5m (ou à défaut de pieds : 10 platines sol)

Si salle non graduée : 1 ou 2 cycliodes (circuit 24)

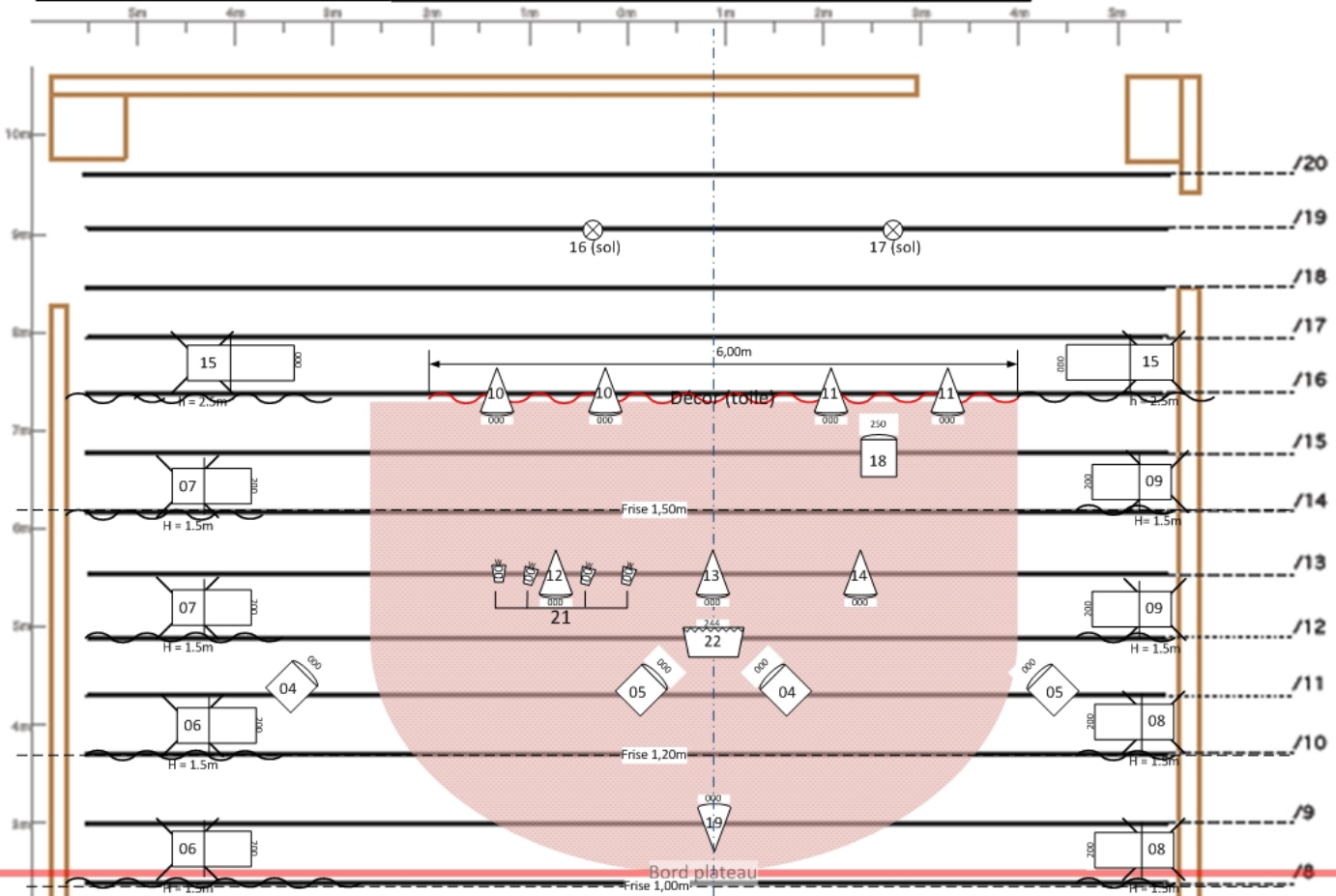
Gélatines :

L206 x 6 format PC 1kW ; R119 x 8 format PC 1kW ; 200 x 8 format déc 613 ; 244 x 1 format cycliode

>> Contact <<
 >> Régie son/lumière <<
 Cie Anda Jaleo
 François ROBERT
 +33 6 67 22 47 85
 pipoujolipou@hotmail.com
 N'hésitez pas à me contacter pour toutes questions.

J'ai muré les portes et les fenêtres

Cie Anda Jaleo
 (MAJ 19/02/2013)



Légende :

- PC 1kW :
- PC 2kW :
- Découpe 614 :
- Découpe 613 :
- PAR 64 CP60 :
- PAR 64 CP61 :
- PAR 64 CP62 :
- PAR F1 :
- Cycliode :
- Circuit :
- Pied de projecteur :

Echelle 1/50e



Total projecteurs:

- 24 circuits 3kW
- 11 PC 1kW
- 11 découpes (8 x 613 et 3 x 614)
- 8 PAR 64 (7xCP62 et 1xCP60)
- 4 PAR F1
- 10 pieds de projecteur h = 1,5m
si salle non graduée :
- 1 ou 2 cycliodes (circuit 24)

Gélatines :

- L206 x 6 format PC 1kW
- R119 x 8 format PC 1kW
- 200 x 8 format déc 613
- 244 x 1 format cycliode